

AKKA NE (Au) (ANTI ATLAS OCCIDENTAL, MAROC)

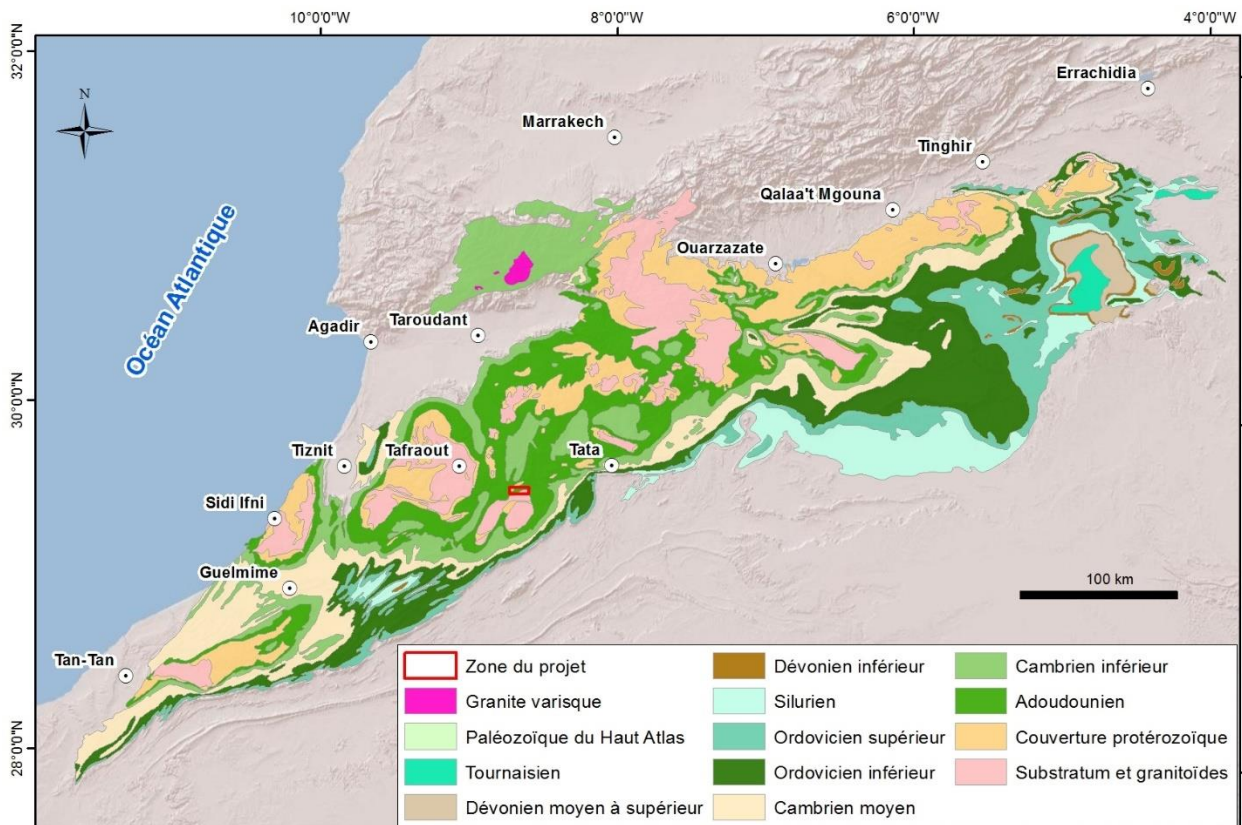
Aperçu :

Le projet Akka NE se caractérise par son contexte lithologique et structural similaire à celui de la mine d'or d'Iourin. Ce projet dispose également d'une base de données riche et variée (géochimie alluvionnaire, géologie détaillée, géochimie BLEG, télédétection hyperspectrale, géophysique aéroportée ...).

Nom de la cible	Akka NE
Type de minéralisation	Or orogénique
Couverture des licences	Trois permis de recherche
Données disponibles	Levés géologiques/ données hyperspectraux/ Données géochimiques/ Données géophysiques
Infrastructures	Routes, électricité.

Localisation et cadre géologique :

Le secteur du projet Akka NE est situé dans le NE de la boutonnière précambrienne d'Akka située dans l'Anti-Atlas occidental ; il est accessible par des pistes et route secondaire empruntée à partir de la route principale reliant les villes de Taroudant et Tata. La boutonnière d'Akka est formée par un socle Protérozoïque qui affleure dans deux lobes. Le Protérozoïque inférieur occupe la plus grande partie du socle ; il est constitué d'une série grés- pélitique recoupé par une multitude de dykes basiques. Cette série passe à des grauwackes à l'approche septentrionale des massifs granitoïdiques. Le PII-III est formé par des schistes, des conglomérats, des tufs et des rhyolites ; il repose en discordance sur le PI, il. Le PIII est représenté par des vulcanites prédominées par des rhyolites blanches et par des conglomérats polygéniques. L'ensemble de ces formations est bordé par une couverture adoudounienne formée d'une série carbonatée qui débute par des grès et des conglomérats et se termine par des dolomies.

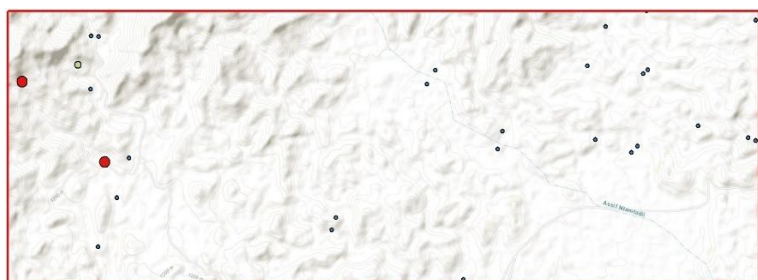


Situation géographique et géologique du projet Akka NE

Travaux réalisés et résultats:

En plus des travaux de géophysique aéroportée réalisés dans le cadre du PNCG (Plan National de Cartographie géologique), Le secteur d'Akka NE a fait l'objet d'intenses travaux réalisés par l'ONHYM. Ils se résument comme suit :

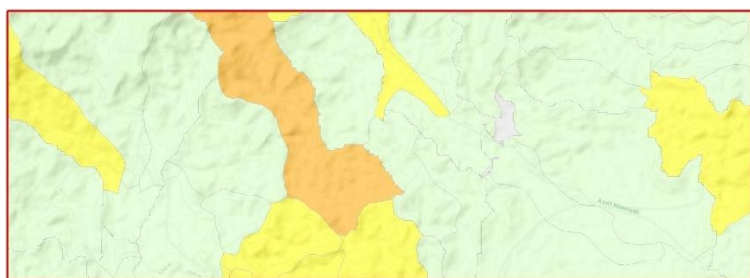
- **Géochimie alluvionnaire** : Deux campagnes ont été réalisées ; la première avait couvert le socle protérozoïque de la boutonnière et la seconde intéressant la couverture adoudounienne et paléozoïque. Ils ont permis d'identifier plusieurs anomalies en métaux précieux (jusqu'à 4.3 g/t Au) et en métaux de base.



Zone du projet **Au (ppb)** • Au < 250 ○ 250 < Au < 500 ○ 500 < Au < 1000 ● 1000 < Au

Résultats de la géochimie alluvionnaire dans le secteur d'Akka NE

- **Géochimie BLEG (Bulk leach extractable gold)** : Cette campagne régionale a mis en évidence la présence d'une anomalie aurifère titrant 3,96ppb dont le contrôle par géochimie BLEG de détail a montré un bassin versant à 4.7 ppb Au situé dans la partie occidentale.

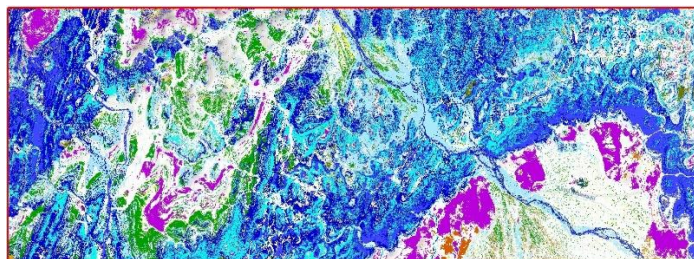


Zone du projet **BLEG- Au (ppb)** < 1.00 1.00 - 2.50 2.50 - 4.00 4.00 - 7.00

Résultats de la campagne de BLEG dans le secteur d'Akka NE

- **Géophysique aéroportée ZTEM** : couvrant la partie septentrionale du secteur du projet. La compilation et l'interprétation des résultats de ce levé a montré la présence de cible dans ce secteur.

- **Hyperspectrale aéroportée** : Ce levé a permis d'obtenir une carte de répartition des minéraux d'altération dont l'analyse détaillée a permis de localiser des associations minérales constituant des cibles en cours de contrôle.



Paragonite	Phengite 2220	Epidote 2	Dolomite 1
Illite 1	Monmorillonite + Calcite	Clinochlore	Dolomite 2
Illite 2	Margarite	Coccolite 1	Dolomite + Calcite 1
Oligoclase 1	Calcite + Muscovite 1	Coccolite 2	Dolomite + Calcite 2
Oligoclase 2	Calcite + Muscovite 2	Thuringite	Calcite
Muscovite	Vesuvianite	Reibeckite	Rhodocrosite
Phengite 2215-1	Calcite + Muscovite 3	Glaucophane	Hematite
Phengite 2215-2	Epistote 1	Talc	Goethite

Perspectives :

Les travaux d'exploration entrepris dans le cadre du projet d'Akka NE sont axés sur le contrôle et suivi géologique des anomalies géochimiques et des cibles hyperspectrales mises en évidence par les campagnes régionales et semi-régionales.

Pour plus d'informations, veuillez contacter :
Mme Amina BENKHADRA

Directeur Général 5, Avenue Moulay Hassan- BP
99 -Rabat, Maroc

Tél. : + 212 537 23 98 98

Fax : + 212 537 70 94 11

E-mail : benkhadra@onhym.com

Site web : www.onhym.com