

TICHKA EST (AU) (HAUT ATLAS OCCIDENTAL, MAROC)

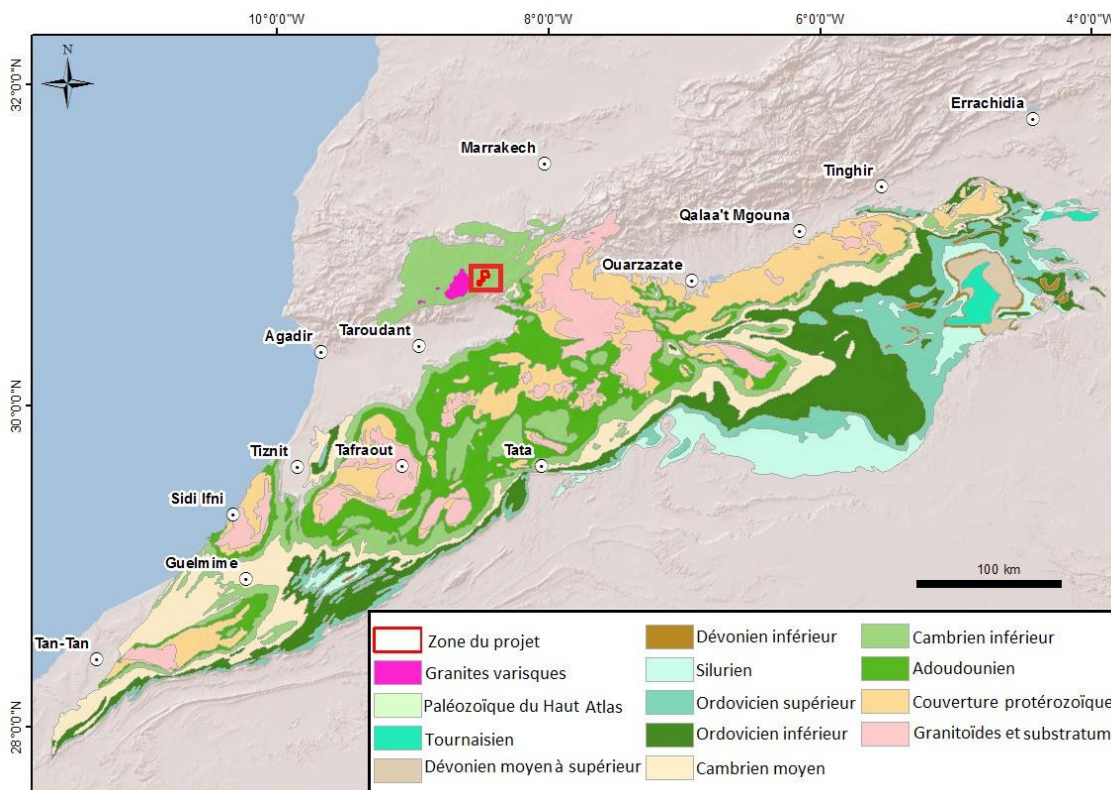
Aperçu :

La minéralisation aurifère dans le secteur de Tichka Est (Haut Atlas occidental) est liée à une zone faillée régionale traversant les formations Cambriennes. Cette faille régionale se caractérise par la présence de plusieurs anomalies de géochimie alluvionnaire. L'or est libre ou associé à des sulfures (arsénopyrite, pyrite) et titre 0,1 à 34 ppm avec des épaisseurs qui peuvent atteindre 9 m.

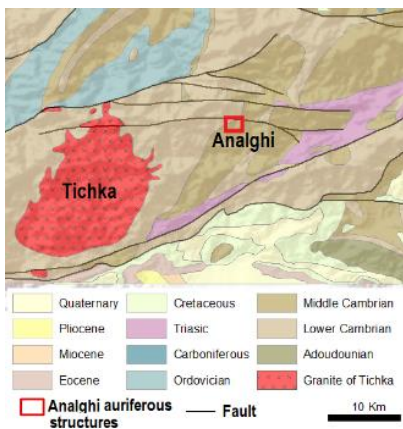
Nom de la cible	Tichka Est
Type de minéralisation	Intrusion Related Gold deposit
Couverture des licences	1 licence d'exploitation (28 km ²)
Données disponibles	Données géologiques, géochimiques et géophysiques
Teneurs	Allant jusqu'à 34 g/t Au
Dimensions	Extension sur 700 m avec des puissances allant jusqu'à 9 m
Infrastructures	Routes, réseau électrique, ...

Localisation et cadre géologique :

Le projet Tichka-Est est situé, dans le Haut Atlas occidental, à environ 160 km au SW de la ville de Marrakech. L'accès à ce secteur se fait par 15 km de route secondaire empruntée à partir de la route principale reliant Marrakech et Taroudant. Les terrains qui affleurent dans le Haut Atlas occidental vont du Néoprotérozoïque au Crétacé. Le Néoprotérozoïque est formée par des pélites, grès et séries volcanosédimentaires tandis que le Cambrien est représenté par des calcaires, des schistes et des formations volcano-sédimentaires intrudés par les granites Hercyniens et les veines de microgranite. Le projet Tichka Est est situé à l'Est du massif granodioritique de Tichka dans un environnement géologique contrôlé par les failles hercyniennes orientées NE/SW, ENE/WSW, E-W et NW/SE.



Situation géographique et géologique du projet Tichka Est



Cadre géologique local du District de Tichka Est

d'un environnement à teneurs relativement élevées en or en relation avec un environnement réducteur formé par les pélites du Cambrien. Le type de minéralisation donne généralement des prospects à grand tonnage et faible teneur.

Travaux réalisés et résultats :

Les travaux réalisés dans le secteur se résument comme suit :

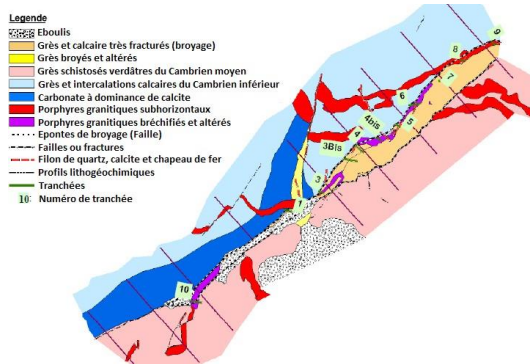
- Une campagne régionale de géophysique aéroportée ;
- Une campagne de géochimie régionale BLEG ;
- Des travaux de cartographie et d'échantillonnage en surface et dans les tranchées ;
- Un levé de géophysique sur la structure A
- Une campagne de géochimie de détail alluvionnaire.

Ces travaux ont permis de mettre en évidence plusieurs anomalies en métaux précieux et de base à contrôler.

Minéralisation :

La minéralisation aurifère à Tichka-Est est reconnue dans le secteur d'Analghi où deux structures minéralisées ont été découvertes :

- **La structure principale (A)** s'étend sur plus de 700m le long d'une faille régionale orientée ENE-WSW qui traverse les formations grés-carbonatées cambriennes broyées et altérées ainsi que les dykes de granites et de microdiorites. Les zones les plus riches sont soulignées par des lentilles oxydées de dimensions variables pouvant atteindre 40m*10m. Les teneurs enregistrées dans cette structure varient entre 0,1 et 34 g/t Au.

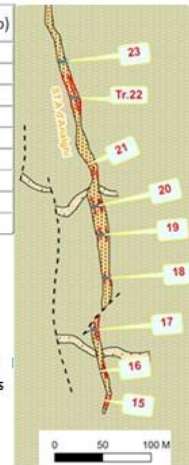


Levé géologique de la structure A d'Analghi

- **La seconde structure (B)** est constituée par des veinules et filonnets de quartz à pyrite et mispickel, suivant les épentes du dyke de porphyre granitique avec des puissances des veinules allant de 0,4 à 1,2 m et une extension d'environ 400 m. Les échantillons sont prélevés suivant des profils sur toute la puissance du dyke et ont donné des teneurs moyennes allant jusqu'à 5,1 g/t Au. L'or dans ces deux structures est libre ou associé à des sulfures (arsénopyrite, pyrite).

Le secteur de Tichka-Est présente aussi un potentiel pour des minéralisations d'or disséminé dans un contexte sédimentaire. Les indices connus peuvent être réinterprétés comme des indicateurs

Trench	Average Au grade (ppb)
15	424 /4.65 m
16	458 /5.65 m
17	1900,2 /4.1 m
18	935,85 /6 m
19	5139,44 /4.9m
20	2865 /6.5m
21	1552,34 /6.25m
22	2337,1 /3.35m
23	3474,21 /4.15m



Levé géologique de la structure B d'Analghi et résultats d'analyses

Perspectives :

Les perspectives d'exploration pour l'or à Tichka-Est sont encourageantes pour les raisons suivantes :

- Les structures A et B ne sont explorées qu'en partie ;
- D'autres structures régionales affleurent et les fortes teneurs en or dans les concentrés de batée semblent souligner leur direction ;
- Le secteur peut présenter un potentiel pour des dépôts d'or disséminé dans un contexte sédimentaire.

Pour plus d'informations, veuillez contacter :

Mme Amina BENKHADRA

Directeur Général 5, Avenue Moulay Hassan- BP

99 -Rabat, Maroc

Tél. : + 212 537 23 98 98

Fax : + 212 537 70 94 11

E-mail : benkhadra@onhym.com

Site web : www.onhym.com